



Exame de Obtenção de Títulos de
Especialista em Dermatologia

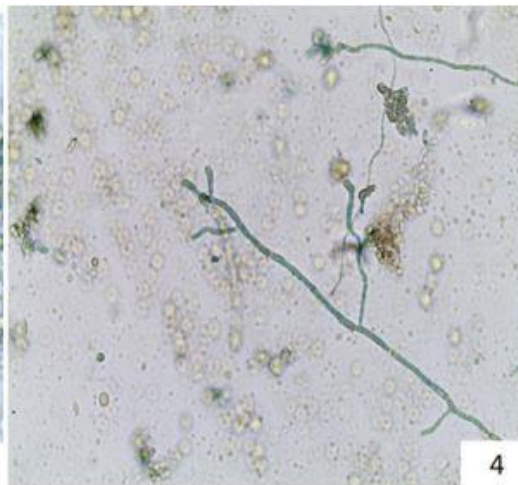
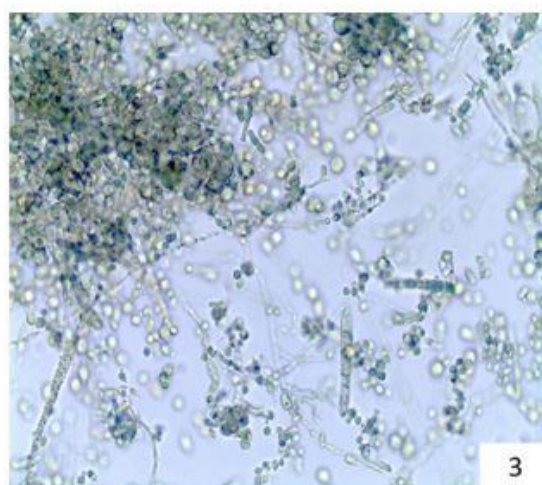
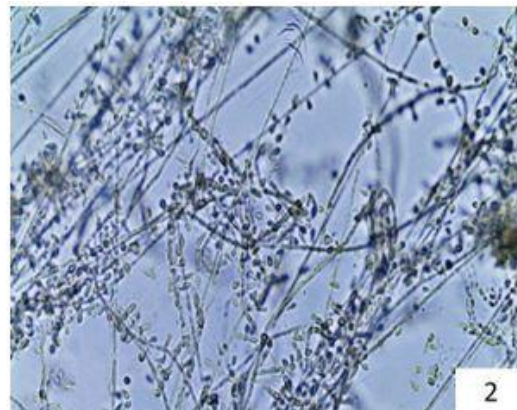
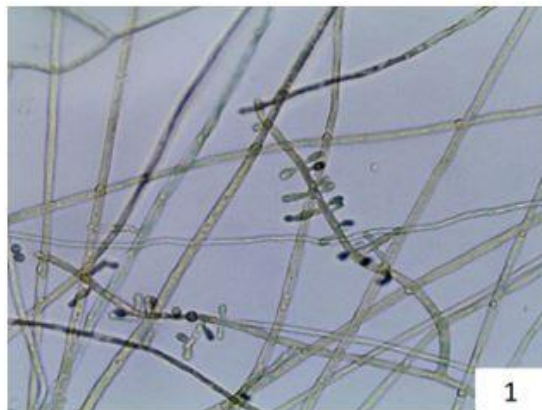
TED 2021

PROVA TEÓRICO-PRÁTICA

PROVA TEÓRICO-PRÁTICA

QUESTÃO | Observe os microcultivos de espécies de Trichophyton das figuras a seguir.

1



Assinale a alternativa que apresenta a correspondência correta.

- A - 1-*T tonsurans*; 2-*T.mentagrophytes*; 3-*T.rubrum*; 4- *T schoenleinii*.
- B - 1-*T.mentagrophytes*; 2-*T schoenleinii*.; 3-*T tonsurans*; 4- *T rubrum*.
- C - 1-*T. schoenleinii*.; 2-*T.tonsurans*; 3- *T.rubrum*; 4-*T.mentagrophytes*.
- D - 1-*T.tonsurans*; 2-*T rubrum*; 3-*T mentagrophytes*; 4- *T schoenleinii*.**

PROVA TEÓRICO-PRÁTICA

QUESTÃO | Analise o quadro clínico a seguir.

2

Paciente do sexo masculino, 40 anos de idade, agricultor, com lesões no nariz e cadeia ganglionar submandibular há dois meses.

Analise as fotos clínicas e a histopatologia a seguir.



Figura 1: Imagem clínica das lesões no nariz

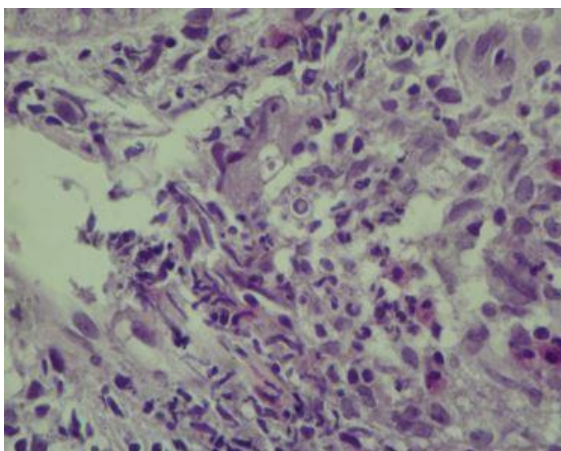


Figura 2: Imagem do exame histopatológico HE

Com base nas informações apresentadas, qual é o diagnóstico?

A - Cromomicose.

B - Leishmaniose.

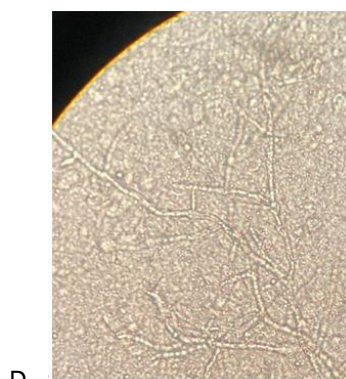
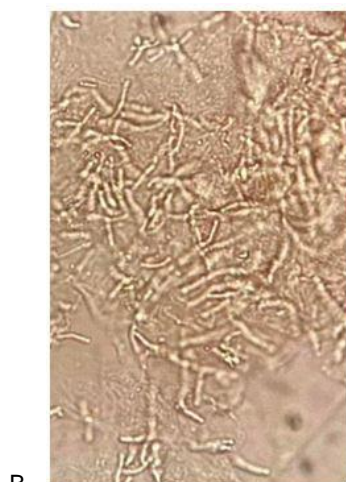
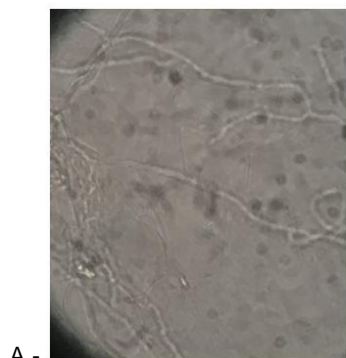
C - Histoplasmose.

D - Paracoccidioidomicose.

PROVA TEÓRICO-PRÁTICA

QUESTÃO | Assinale a alternativa que representa o exame compatível com suspeita de feohifomicose.

3



PROVA TEÓRICO-PRÁTICA

QUESTÃO | Analise o quadro clínico a seguir.

4

Homem de 73 anos de idade refere que, há 10 dias, notou o aparecimento de lesões na face e no tronco anterior, dolorosas, além de inapetência, adinamia, dispneia e prostração.



Figura 1: Imagem clínica das lesões na fronte

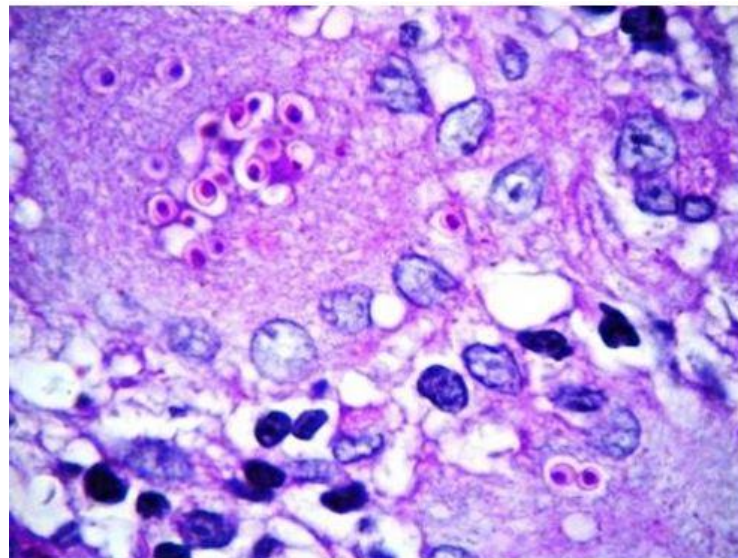


Figura 2: Imagem do exame histopatológico, HE 40x

PROVA TEÓRICO-PRÁTICA

QUESTÃO

4



Figura 3: Imagem da cultura do fragmento da lesão, em ágar Sabouraud

Considerando as informações apresentadas, qual é o diagnóstico?

A - Esporotricose.

B - Histoplasbose.

C - Leishmaniose.

D - Paracoccidioidomicose.

PROVA TEÓRICO-PRÁTICA

QUESTÃO | Analise o quadro clínico a seguir.

5

Paciente do sexo masculino, 50 anos de idade, apresenta lesões no pé esquerdo.



Figura 1: Imagem clínica das lesões no pé

Considerando as informações apresentadas, qual é o diagnóstico?

- A - Verruga vulgar.
- B - Tungíase.**
- C - Sarna crostosa.
- D - Cimioidíase.

PROVA TEÓRICO-PRÁTICA

QUESTÃO | Analise o quadro clínico a seguir.

6

Homem de 54 anos de idade apresenta estas lesões de disseminação rápida há dois meses (figuras 1 e 2).

O exame direto está representado na figura 3.



Figuras 1 e 2: Imagens clínicas das lesões na face

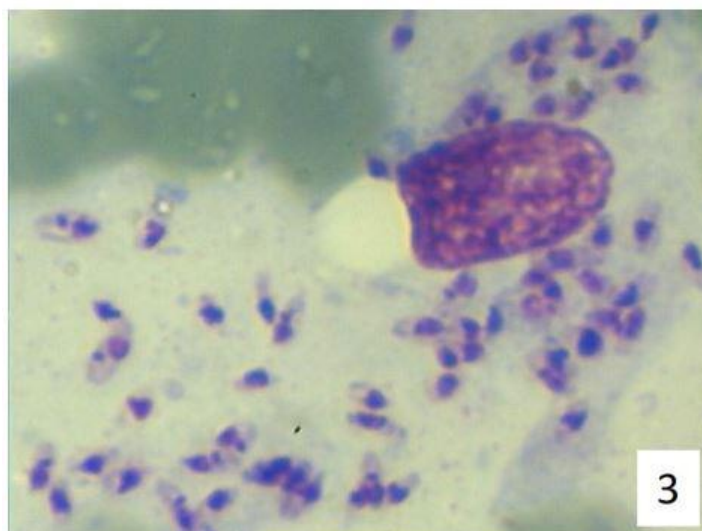


Figura 3: Imagem do exame direto

Considerando as informações apresentadas, qual é o teste intradérmico indicado para complementar o diagnóstico?

- A - Mantoux.
- B - Mitsuda.
- C - Montenegro.
- D - Tricofitina.

PROVA TEÓRICO-PRÁTICA

QUESTÃO | Analise o quadro clínico a seguir.

7

Paciente do sexo masculino, 44 anos de idade, com lesões na face, no tronco e na região cervical.

Exame histopatológico representado a seguir.



Figura 1: Imagem clínica das lesões no tronco



Figura 2: Imagem clínica das lesões na região do pescoço

PROVA TEÓRICO-PRÁTICA

QUESTÃO

7

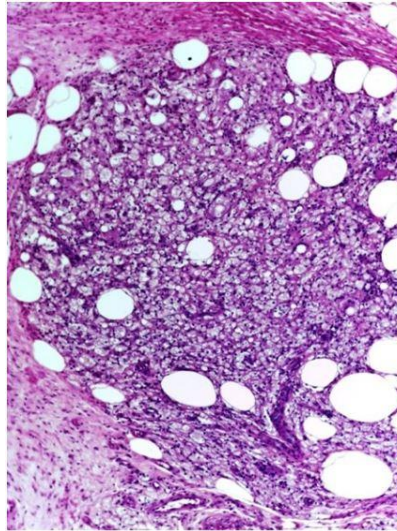


Figura 3: Imagem do exame histopatológico, HE

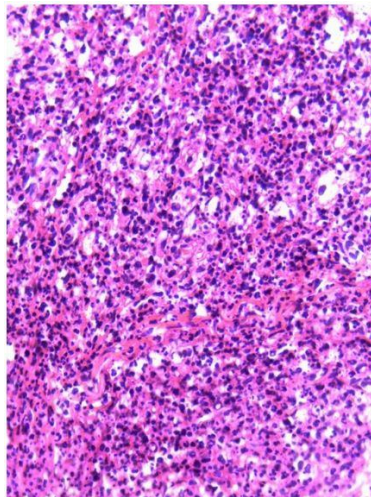


Figura 4: Imagem do exame histopatológico, HE

Considerando as informações apresentadas, qual é o diagnóstico?

- A - Leishmaniose tegumentar americana.
- B - Eritema nodoso hansênico.**
- C - Doença de Rosai Dorfman.
- D - Eritema polimorfo.

PROVA TEÓRICO-PRÁTICA

QUESTÃO | Analise o quadro clínico e histopatológico a seguir.

8



Figura 1: Imagem das lesões clínicas na face



Figura 2: Imagem das lesões clínicas no tronco

PROVA TEÓRICO-PRÁTICA

QUESTÃO

8

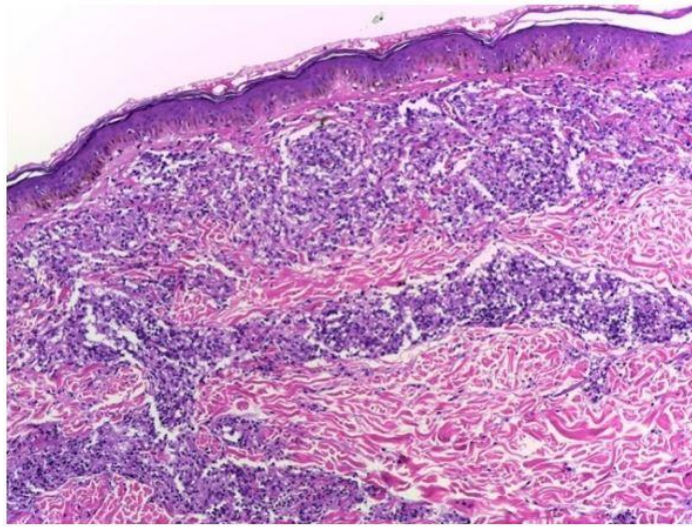


Figura 3: Imagem do exame histopatológico, HE

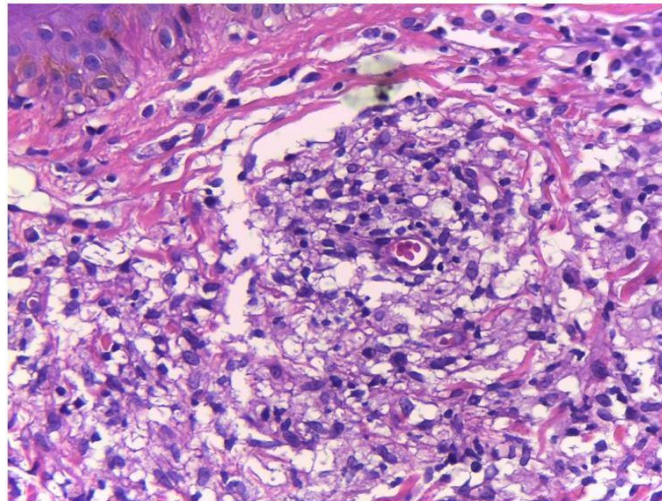


Figura 4: Imagem do exame histopatológico, HE

Considerando as informações apresentadas, qual é o diagnóstico?

A - Hanseníase borderline virchowiana.

B - Hanseníase tuberculoide.

C - Hanseníase histoide.

D - Reação hansênica tipo 1.

PROVA TEÓRICO-PRÁTICA

QUESTÃO | Analise o quadro clínico e histopatológico a seguir.

9

Paciente do sexo masculino, 69 anos de idade, apresentou lesões bolhosas que evoluíram para o quadro clínico e histopatológico representados a seguir.



Figura 1: Imagem das lesões clínicas nas pernas

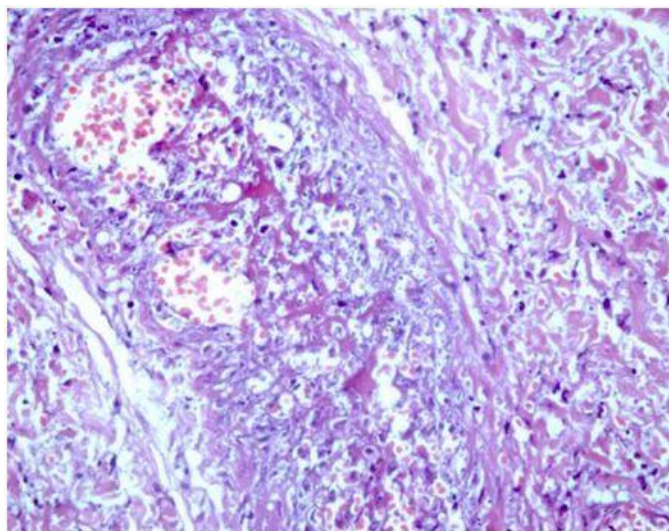


Figura 2: Imagem do exame histopatológico

PROVA TEÓRICO-PRÁTICA

QUESTÃO

9

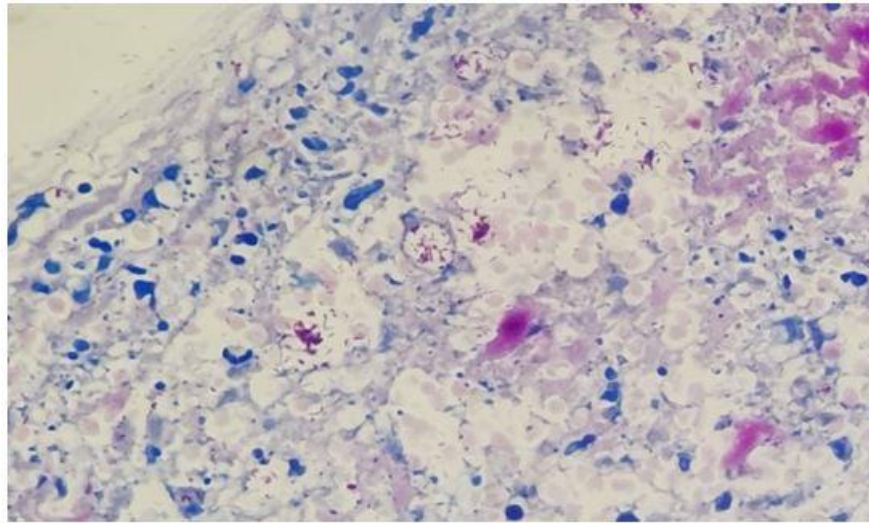


Figura 3: Imagem do exame histopatológico

Com base nas informações apresentadas, qual é o diagnóstico?

- A - Eritema polimorfo ulcerado.
- B - Fenômeno de Lúcio.**
- C - Reação hansênica reversa ulcerada.
- D - Meningococcemia.

PROVA TEÓRICO-PRÁTICA

QUESTÃO | Analise as figuras a seguir.

10



Figura 1: Imagem das lesões clínicas na face



Figura 2: Imagem das lesões clínicas no pé



Figura 3: Imagem das lesões clínicas na mão



PROVA TEÓRICO-PRÁTICA

QUESTÃO | Qual é a etiologia do exantema representado nas figuras?

10

A - Coxsackie A 16.

B - Parvovirus B19.

C - Citomegalovírus.

D - HHV-8.

PROVA TEÓRICO-PRÁTICA

QUESTÃO | Analise o quadro clínico-histopatológico a seguir.

11



Figura1: Imagem das lesões clínicas no tronco



Figura 2: Imagem das lesões clínicas na língua

PROVA TEÓRICO-PRÁTICA

QUESTÃO

11

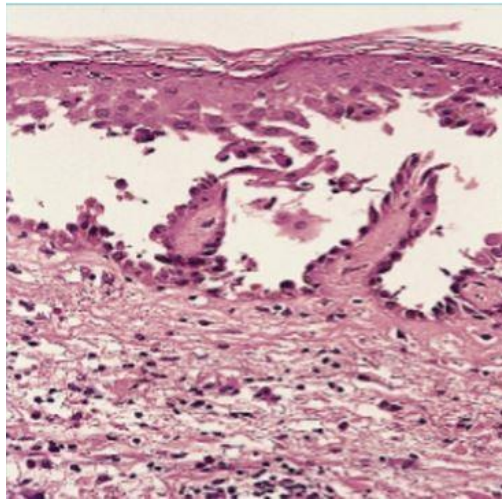


Figura 3: Imagem do exame histopatológico, HE

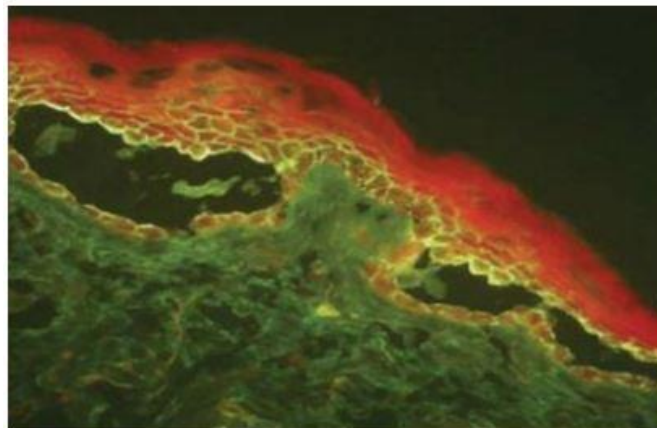


Figura 4: Imagem da imunofluorescência IgG e C3

Com base nas informações apresentadas, qual é o diagnóstico?

- A - Pênfigo foliáceo.
- B - Pênfigo vulgar.**
- C - Penfigoide bolhoso.
- D - Epidermólise bolhosa adquirida.

PROVA TEÓRICO-PRÁTICA

QUESTÃO | Analise os quadros clínicos e histopatológico a seguir.

12



Figura 1: Imagem da lesão clínica na frente

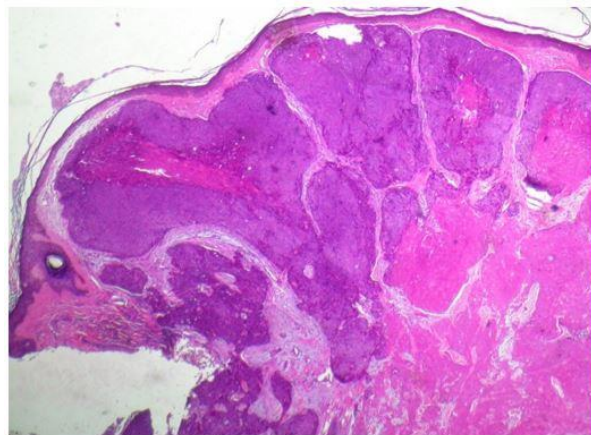


Figura 2: Imagem do exame histopatológico, HE

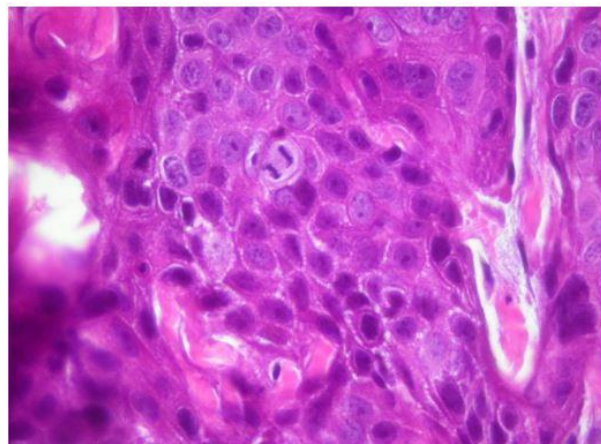


Figura 3: Imagem do exame histopatológico, HE

PROVA TEÓRICO-PRÁTICA

QUESTÃO

12

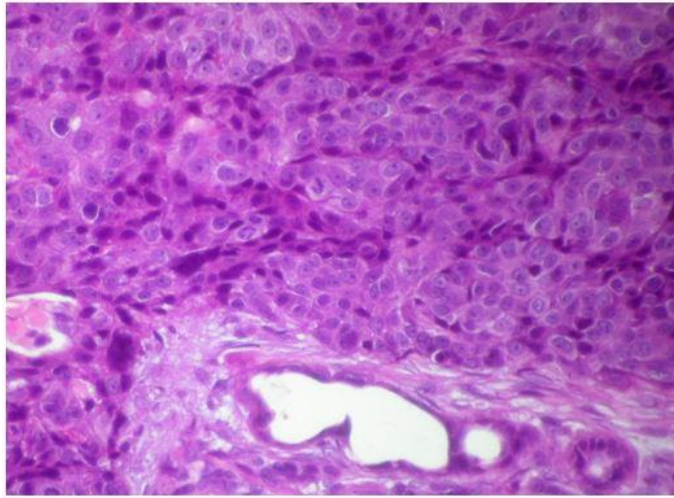


Figura 4: Imagem do exame histopatológico, HE

Com base nas informações apresentadas, qual é o diagnóstico?

- A - Carcinoma basocelular.
- B - Carcinoma espinocelular.
- C - Siringoma condroide.**
- D - Cisto dermoide.

PROVA TEÓRICO-PRÁTICA

QUESTÃO

Analise as imagens histopatológicas a seguir.

13

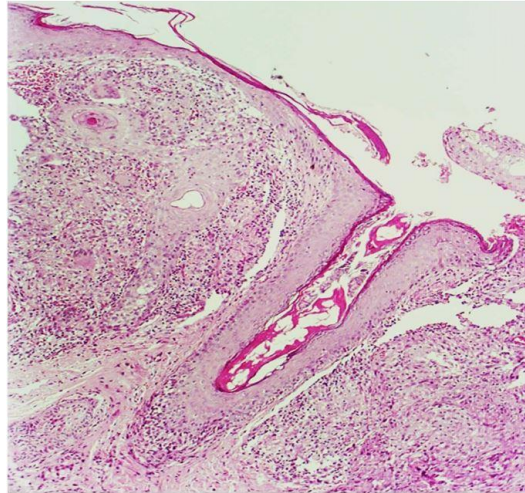


Figura 1: Imagem do exame histopatológico, HE

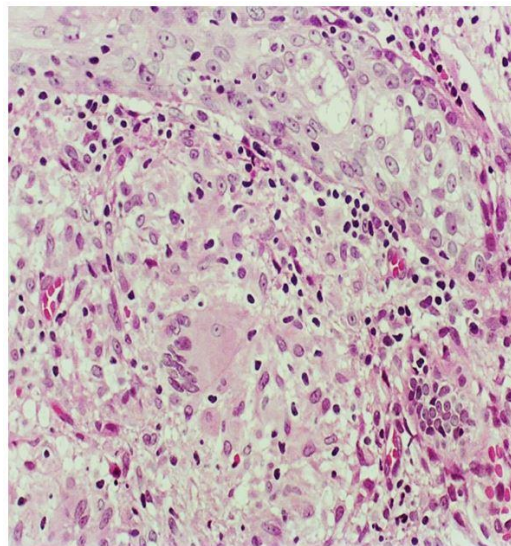


Figura 2: Imagem do exame histopatológico, HE

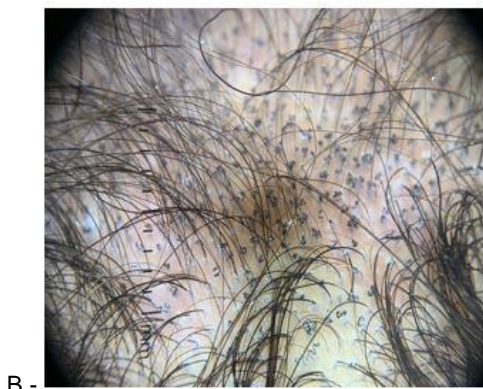
Com base nas informações apresentadas, qual é o diagnóstico?

- A - Folliculite decalvante.
- B - Rosácea granulomatosa.**
- C - Micose fungoide foliculotrópica.
- D - Líquen plano pilar.

PROVA TEÓRICO-PRÁTICA

QUESTÃO | Assinale a alternativa que representa o aspecto dermatoscópico da foliculite decalvante.

14



PROVA TEÓRICO-PRÁTICA

QUESTÃO | Analise a imagem a seguir.

15



Figura 1: Imagem da lesão pela dermatoscopia

Esta dermatoscopia é compatível com:

- A - Xantoma tuberoso.
- B - Xantelasma.
- C - Xantogranuloma juvenil.**
- D - Xantoma eruptivo.

PROVA TEÓRICO-PRÁTICA

QUESTÃO | Analise o quadro clínico a seguir.

16

Paciente do sexo feminino, 30 anos de idade, com lesões na mucosa oral há cerca de três meses.



Figura 1: Imagem das lesões clínicas no lábio



Figura 2: Imagem das lesões clínicas no lábio

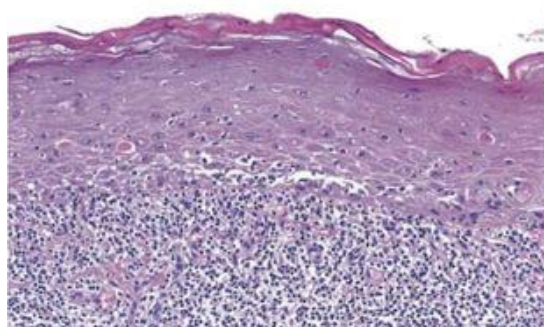


Figura 3: Imagem do exame histopatológico, HE

PROVA TEÓRICO-PRÁTICA

QUESTÃO

16

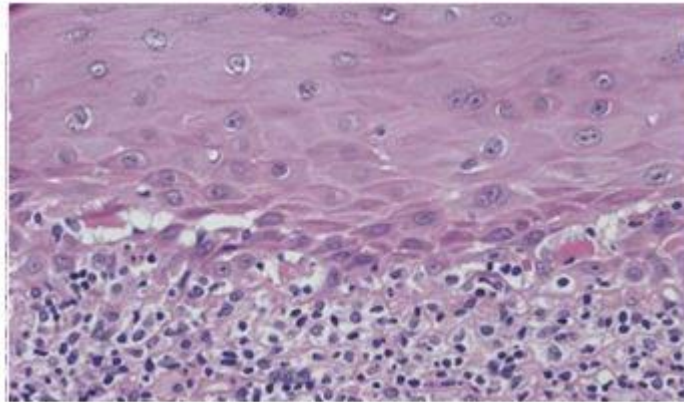


Figura 4: Imagem do exame histopatológico, HE

Considerando as informações apresentadas, qual é o diagnóstico?

- A - Sífilis.
- B - Líquen plano.**
- C - Candidíase.
- D - Pênfigo vulgar.

PROVA TEÓRICO-PRÁTICA

QUESTÃO 17 Assinale a alternativa que representa a alteração da psoríase ungueal associada à lesão da matriz da unha.

17



PROVA TEÓRICO-PRÁTICA



QUESTÃO | Analise as figuras a seguir.

18



Figura 1: Imagem da lesão clínica no couro cabeludo

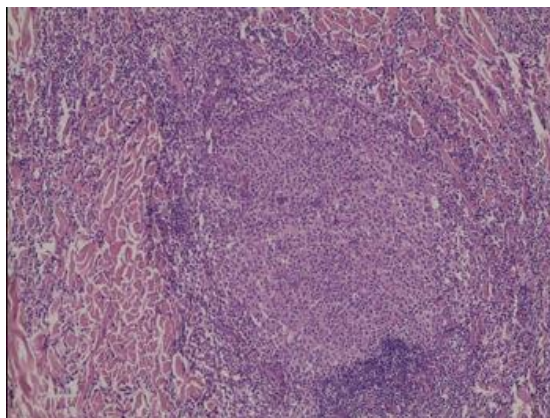


Figura 2: Imagem do exame histopatológico, HE

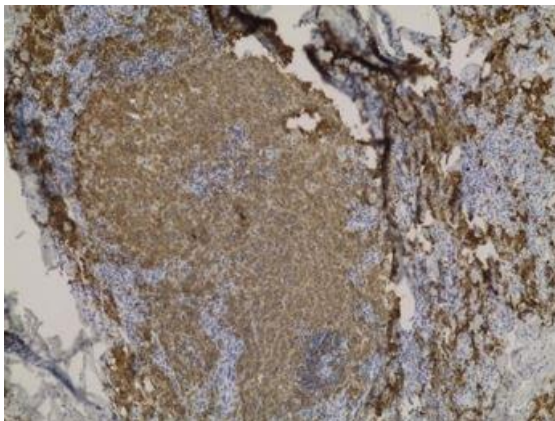


Figura 3a: Imagem da imunoistoquímica CD20+

PROVA TEÓRICO-PRÁTICA

QUESTÃO

18

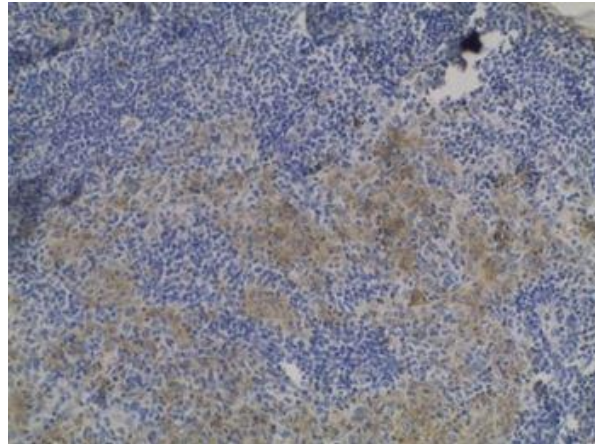


Figura 3b: Imagem da imunistoquímica CD10+

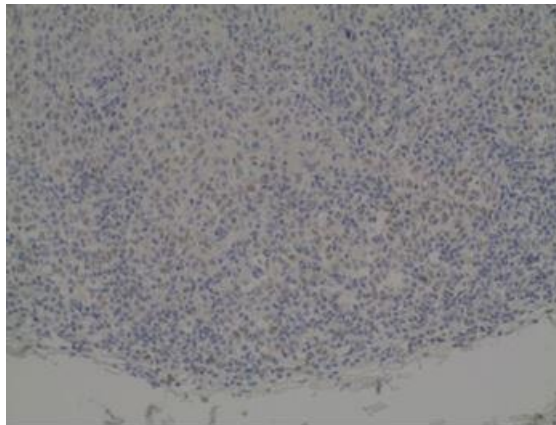


Figura 3c : Imagem da imunistoquímica Bcl6+

Com base nas informações apresentadas, qual é o diagnóstico?

- A - Mucose fungoide foliculotrópica.
- B - Reticulose pagetoide.
- C - Linfoma cutâneo primário centrofolicular.**
- D - Linfoma cutâneo primário do tipo paniculite.

PROVA TEÓRICO-PRÁTICA

QUESTÃO | Analise as figuras a seguir.

19



Figura 1: imagem das lesões clínicas no dorso

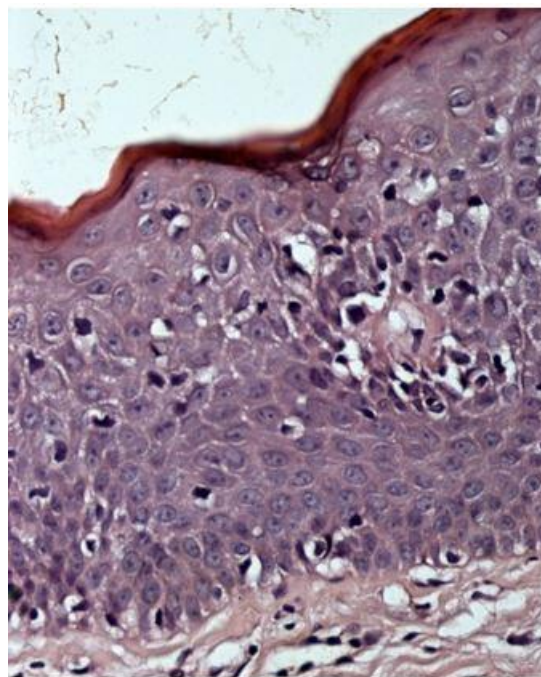


Figura 2: Imagem do exame histopatológico, HE

PROVA TEÓRICO-PRÁTICA

QUESTÃO

19

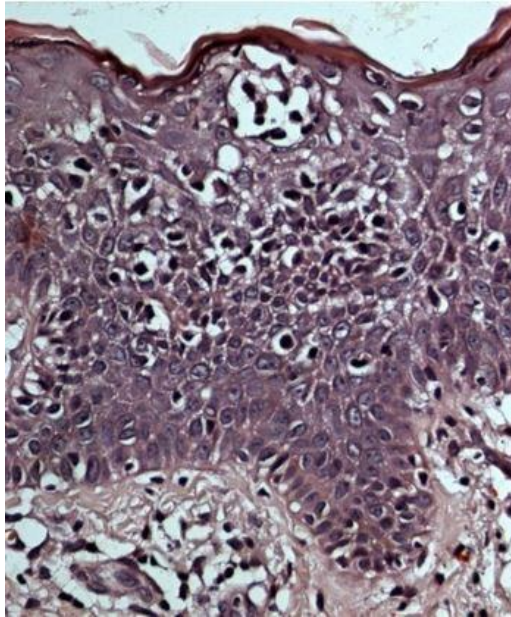


Figura 3: Imagem do exame histopatológico, HE

Com base nas informações apresentadas, qual é o diagnóstico?

- A - Pitiríase alba.
- B - Micoze fungoide hipocromiante.**
- C - Vitiligo.
- D - Hanseníase indeterminada.

PROVA TEÓRICO-PRÁTICA

QUESTÃO

Analise as figuras a seguir.

20



Figura 1: Imagem da lesão clínica no pé



Figura 2: Imagem da lesão pela dermatoscopia

Com base nas informações apresentadas, qual é o padrão dermatoscópico observado e o respectivo diagnóstico?

- A - Sulcos paralelos / nevo melanocítico
- B - Cristas paralelas / melanose racial**
- C - Trabecular / melanoma
- D - Fibrilar / tinha negra

PROVA TEÓRICO-PRÁTICA

QUESTÃO

21

Analise o quadro clínico a seguir.

Paciente de 45 anos de idade, com surdez neurossensorial congênita bilateral, deficiência visual bilateral e lesões cutâneas desde os primeiros meses de vida.



Figuras 1 e 2: Imagens clínicas das lesões nos membros inferiores

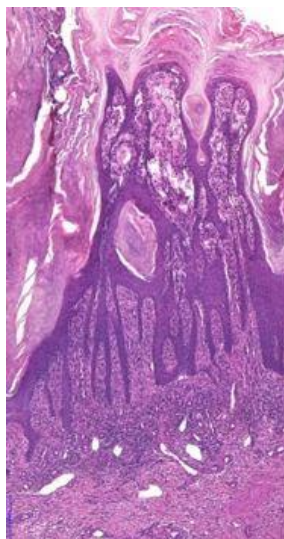


Figura 3: Imagem do exame histopatológico, HE

Com base nas informações apresentadas e na análise do exame histopatológico, qual é o diagnóstico?

A - Síndrome KID.

B - Síndrome de Clouston.

C - Síndrome KCLICK.

D - Eritroqueratodermia *en cocardes* de Degos.

PROVA TEÓRICO-PRÁTICA

QUESTÃO 22 Analise a imagem clínica referente a lesões dolorosas nos membros inferiores e a cultura para fungos de biópsia de lesão no antebraço esquerdo a seguir.

22



Figura 1: Imagem clínica das lesões nos membros inferiores



Figura 2: Imagem da cultura para fungos

PROVA TEÓRICO-PRÁTICA

QUESTÃO

22



Figura 3: Imagem da cultura para fungos

Considerando esse contexto, analise as seguintes afirmativas e a relação proposta entre elas.

I. As lesões presentes nos MMII caracterizam, clinicamente, como eritema nodoso.

PORQUE

II. A úlcera no antebraço esquerdo é causada pelo *Sporothrix spp.*

A respeito dessas afirmativas, assinale a alternativa correta.

A - As afirmativas I e II são verdadeiras, e a II é uma justificativa da I.

B - As afirmativas I e II são verdadeiras, mas a II não é uma justificativa da I.

C - A afirmativa I é verdadeira, e a II é falsa.

D - A afirmativa I é falsa, e a II é verdadeira.

PROVA TEÓRICO-PRÁTICA

QUESTÃO | Analise as imagens a seguir.

23



Figura 1: Imagem da lesão clínica na face

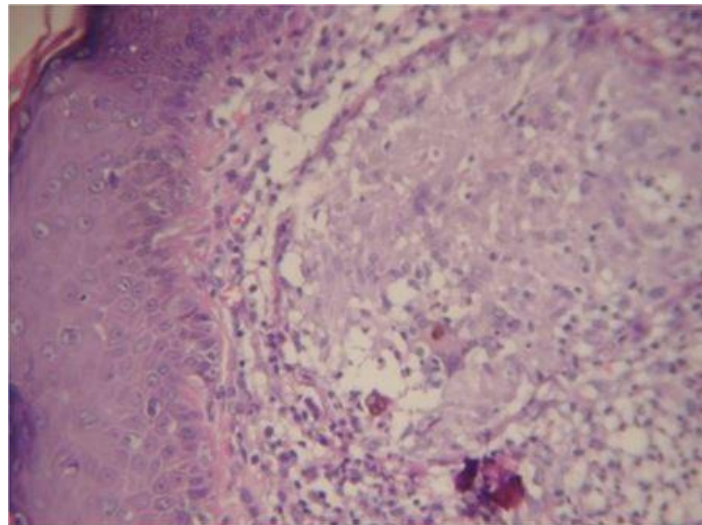


Figura 2: Imagem do exame histopatológico, HE

PROVA TEÓRICO-PRÁTICA



QUESTÃO

23

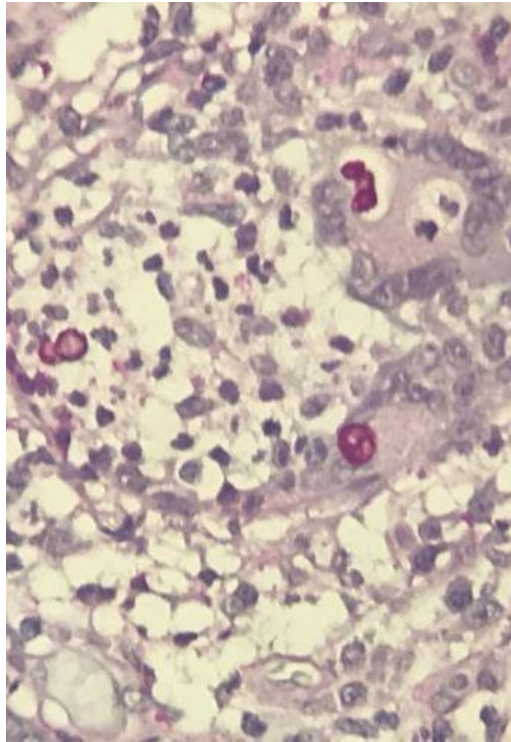


Figura 3: Figura do exame histopatológico, HE

Com base nas informações apresentadas, qual é o diagnóstico?

- A - Carcinoma basocelular.
- B - Feohifomicose subcutânea.
- C - Carcinoma espinocelular.
- D - Cromoblastomicose.

PROVA TEÓRICO-PRÁTICA

QUESTÃO | Analise o exame histopatológico representado a seguir.

24

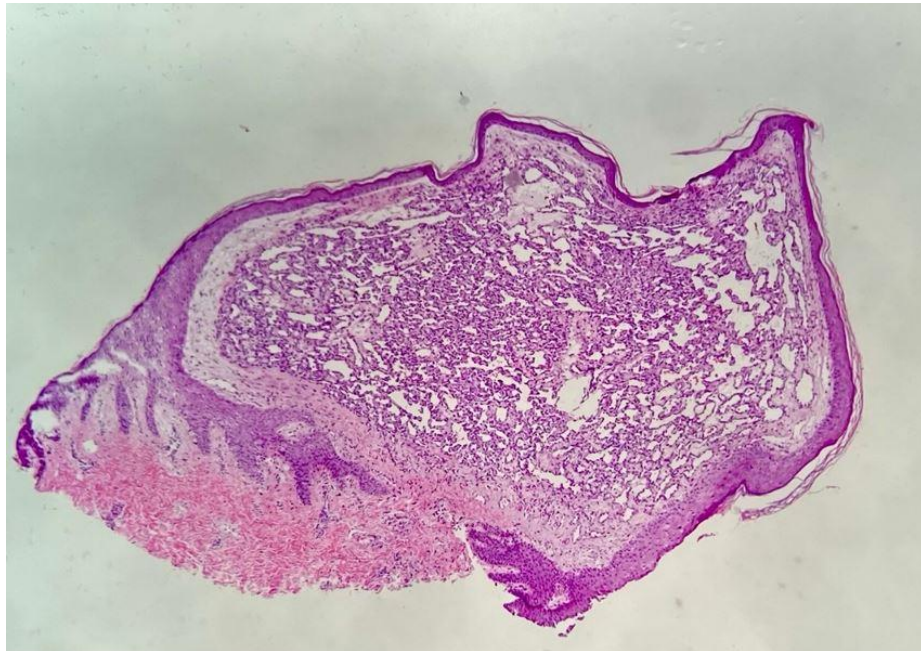


Figura 1: Imagem do exame histopatológico, HE

Com base nas informações apresentadas, qual é o diagnóstico?

- A - Liquen nítido.
- B - Granuloma de corpo estranho.
- C - Verruga viral.
- D - Granuloma piogênico.**

PROVA TEÓRICO-PRÁTICA

QUESTÃO | Analise o quadro clínico a seguir.

25

Paciente do sexo masculino, 61 anos de idade, em tratamento para artrite reumatoide com tofacitinibe, apresentando, há cerca de 48 horas, essas lesões em face.

Histopatologia representada a seguir.



Figura 1: Imagem da lesão clínica em face

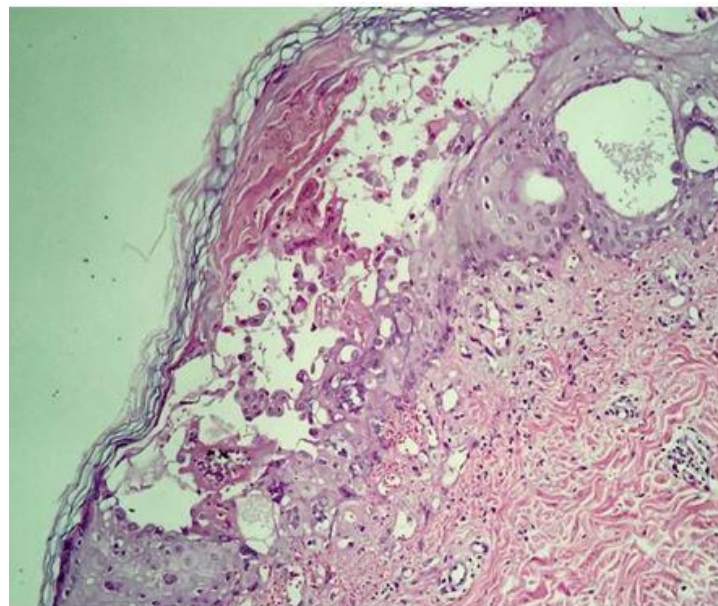


Figura 2: Imagem do exame histopatológico, HE

PROVA TEÓRICO-PRÁTICA

QUESTÃO

25

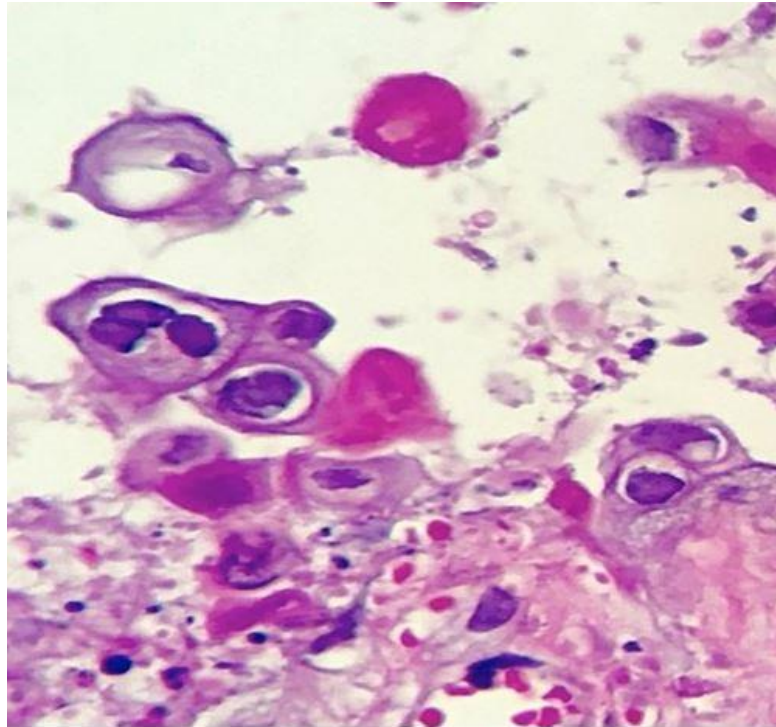


Figura 3: Imagem do exame histopatológico, HE

Com base nas informações apresentadas, qual é o tratamento sistêmico indicado para o quadro dermatológico?

- A - Imidazólico.
- B - Aciclovir.**
- C - Dapsona.
- D - Beta-lactâmico.

PROVA TEÓRICO-PRÁTICA

QUESTÃO Analise o quadro clínico a seguir.

26

Paciente do sexo masculino, 15 anos de idade, apresenta lesões evidenciadas nas figuras a seguir desde os três meses de idade, sem melhora ou mudanças no padrão. Pai, mãe e irmã não apresentam lesões cutâneas de nenhum tipo. Mãe refere que o rapaz apresentava criptorquidia ao nascer.



Figura 1: Imagem das lesões clínicas em tronco



Figura 2: Imagem das lesões clínicas em pernas

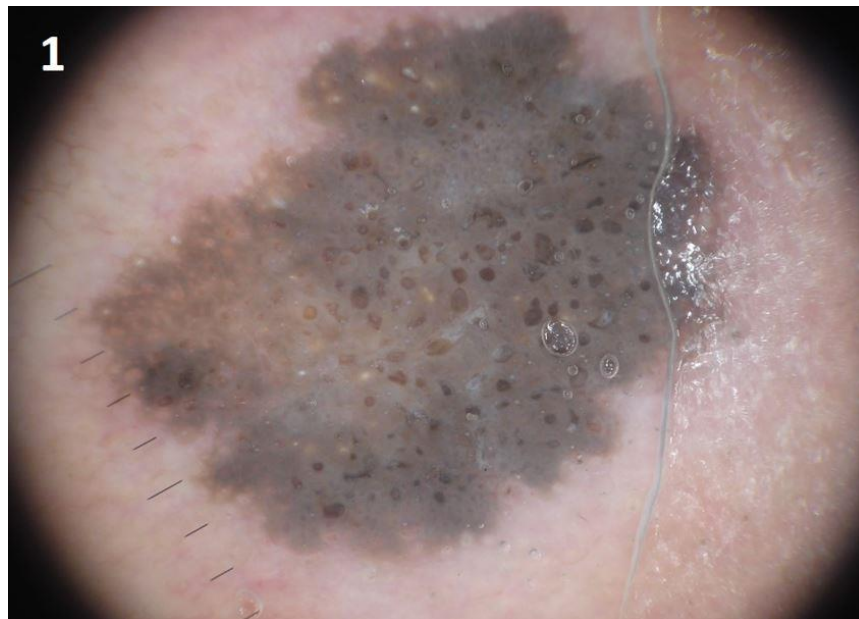
Considerando as informações apresentadas, qual é o diagnóstico?

- A - Queratólise esfoliativa congênita.
- B - Ictiose linear circunflexa.
- C - Ptiíase rubra pilar.
- D - Ictiose ligada ao X.**

PROVA TEÓRICO-PRÁTICA

QUESTÃO | Observe as imagens dermatoscópicas a seguir.

27



Em relação às imagens 1 e 2, é correto afirmar:

A - A imagem 1 foi captada com uso do dermatoscópio de luz polarizada.

B - Na imagem 2 observam-se estrias brancas brilhosas.

C - Na imagem 2 é possível observar estruturas semelhantes a rede pigmentada.

D - Os pseudocomedões são melhor observados na imagem 2.

PROVA TEÓRICO-PRÁTICA

QUESTÃO | Analise o quadro clínico a seguir.

28

Paciente do sexo feminino apresentando o seguinte quadro clínico, com seis meses de evolução:



Figura 1: Imagem da lesão clínica em perna

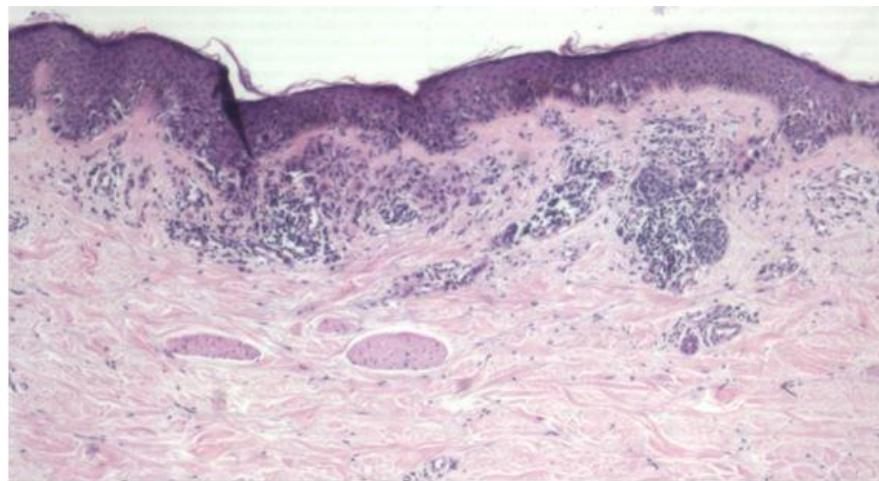


Figura 2: Imagem do exame histopatológico, HE

PROVA TEÓRICO-PRÁTICA

QUESTÃO

28

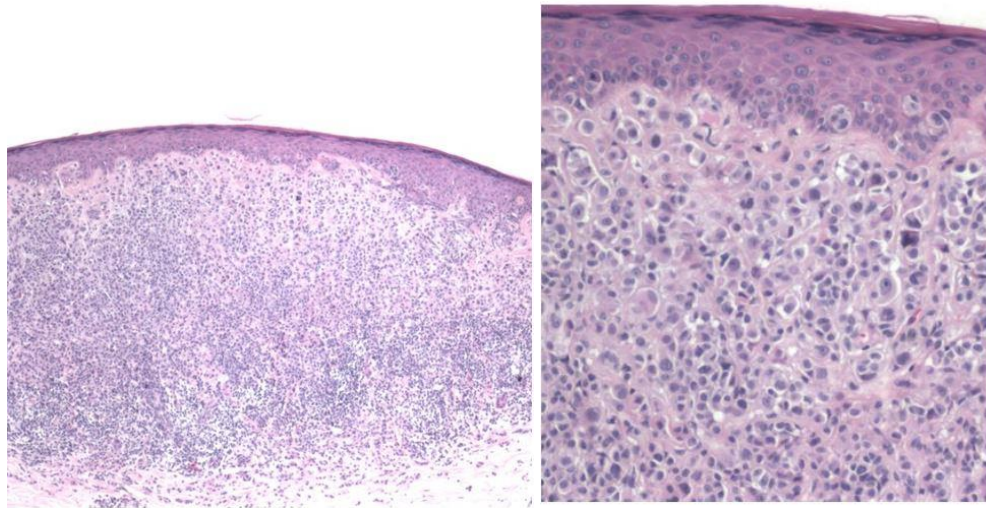


Figura 3: Imagem do exame histopatológico, HE

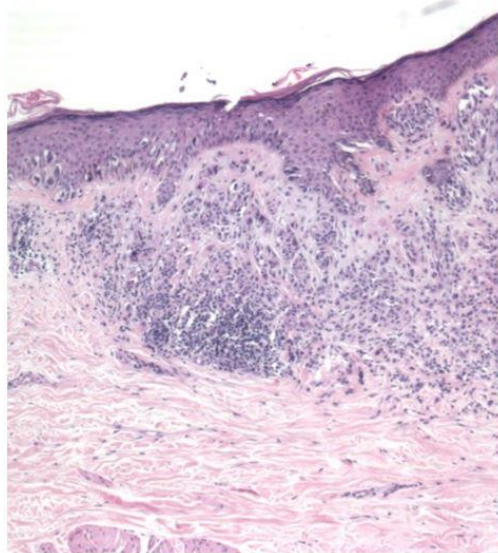


Figura 4: Imagem do exame histopatológico, HE

Com base nas informações apresentadas, qual é o diagnóstico?

- A - Nevo melanocítico composto.
- B - Melanoma.**
- C - Nevo de Spitz.
- D - Dermatofibroma.

PROVA TEÓRICO-PRÁTICA

QUESTÃO | Analise as imagens clínica, histopatológica e dermatoscópica a seguir.

29



Figura 1: Imagem da lesão clínica

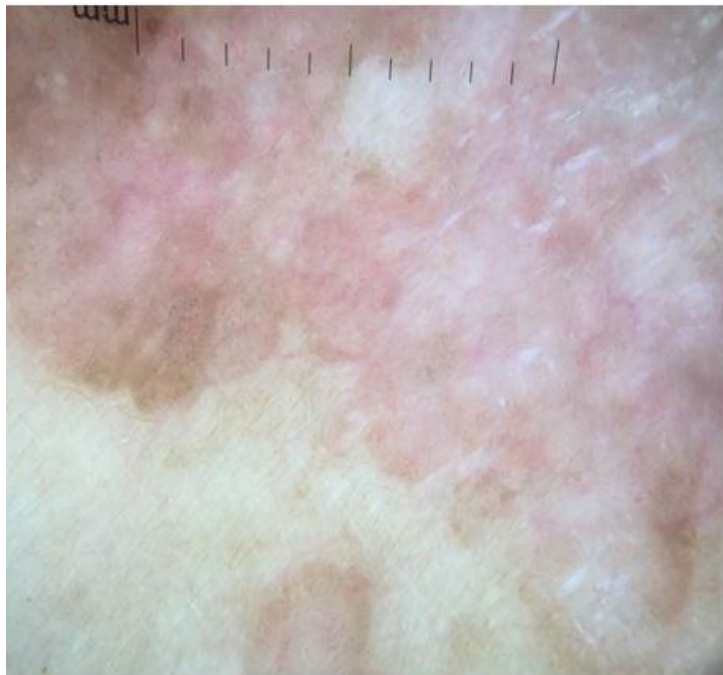


Figura 2: Imagem da lesão à dermatoscopia

PROVA TEÓRICO-PRÁTICA

QUESTÃO

29

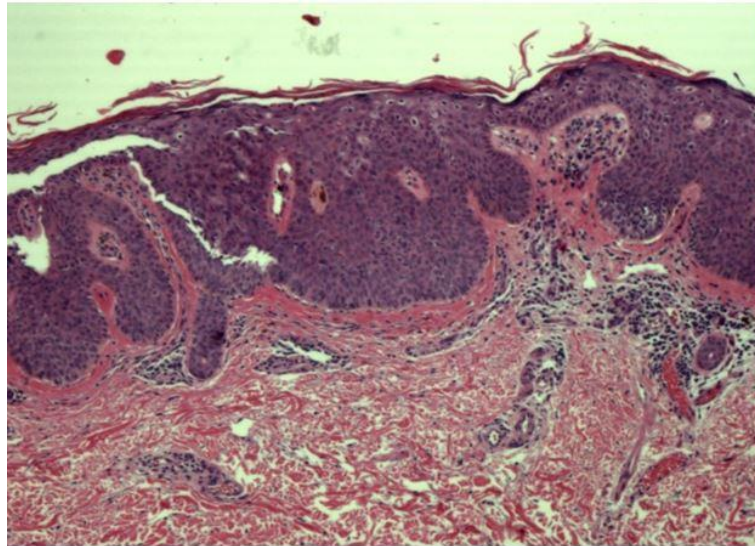


Figura 3: Imagem do exame histopatológico, HE

Com base nas informações apresentadas, qual é o diagnóstico?

- A - Ceratose seborreica.
- B - Melanoma.
- C - Doença de Bowen.**
- D - Ceratose actínica.

PROVA TEÓRICO-PRÁTICA

QUESTÃO | Observe o quadro clínico-cirúrgico a seguir.

30



Em relação à técnica cirúrgica utilizada, é correto afirmar:

- A - Foi utilizada a M-Plastia para uma melhor acomodação tecidual.
- B - A excisão circunferencial apresenta maiores índices de cura do que a fusiforme.
- C - Foi utilizado o retalho de avançamento.
- D - Foi utilizada a S-Plastia em função da região anatômica da lesão.

PROVA TEÓRICO-PRÁTICA

QUESTÃO | Analise o quadro clínico a seguir.

31

Paciente do sexo feminino, 52 anos de idade, apresentando a lesão em destaque na região lombar.



Figura 1: Imagem clínica da lesão no tronco

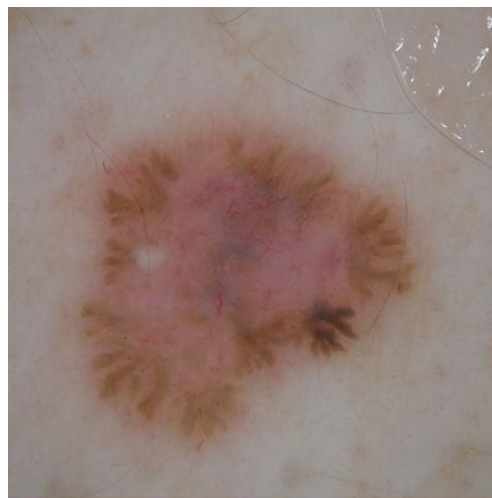


Figura 2: Imagem da lesão à dermatoscopia

Em relação ao caso clínico-dermatoscópico apresentado, assinale a alternativa correta.

A - Na imagem dermatoscópica são observadas estrias radiadas periféricas.

B - O pseudocisto observado à dermatoscopia indica o diagnóstico de ceratose seborreica.

C - As telangiectasias arboriformes observadas à dermatoscopia indicam o diagnóstico de carcinoma basocelular.

D - As cores castanho claro, castanho escuro, vermelho e cinza azulado observadas à dermatoscopia indicam o diagnóstico de melanoma.

PROVA TEÓRICO-PRÁTICA

QUESTÃO | Analise o quadro clínico a seguir.

32

Paciente de 27 anos de idade, primeira gestação, 26 semanas, queixando-se de prurido intenso e mudança no aspecto das estrias.

Ao exame, lesões pápulo-eritematosas sobre as estrias, poupando a região umbilical.



Figuras 1 e 2: Imagens clínicas das lesões

Considerando as informações apresentadas, qual é o diagnóstico?

- A - Eczema da gestação.
- B - Erupção polimorfa da gestação.**
- C - Penfigoide gestacional.
- D - Eritema polimorfo.

PROVA TEÓRICO-PRÁTICA

QUESTÃO | Analise o quadro clínico a seguir.

33

Paciente de 84 anos de idade, hipertensa, queixando-se de prurido intenso na região infra-abdominal e inframamária, acompanhada de lesões eritematoescamosas no sulco interglúteo e na região retroauricular.



Figura 1: Imagem clínica das lesões na região infra-abdominal



Figura 2: Imagem clínica das lesões nas regiões inframamárias

PROVA TEÓRICO-PRÁTICA

QUESTÃO

33



Figura 3: Imagem clínica das lesões no sulco interglúteo

Com base nas informações apresentadas, qual é o diagnóstico?

- A - Eritrasma.
- B - Eczema por contato.
- C - Psoríase invertida.**
- D - *Tinea corporis*.

PROVA TEÓRICO-PRÁTICA

QUESTÃO | Analise o quadro clínico a seguir.

34

Paciente do sexo masculino, 56 anos de idade, compareceu à consulta por lesões no couro cabeludo, no pênis e no palato. Também se queixava de sensação de corpo estranho, ardência e lacrimejamento do olho esquerdo.

Ao exame, foi observada a formação de simbléfaro no olho esquerdo e de sinéquia no pênis. A biopsia revelou uma bolha subepidérmica.

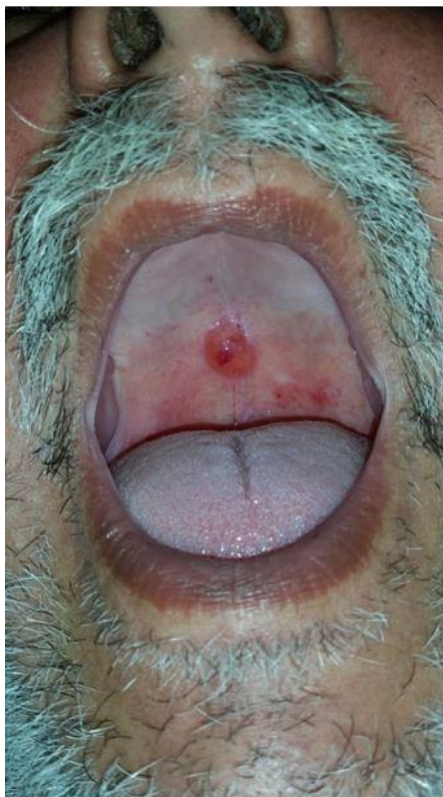


Figura 1: Imagem clínica das lesões no palato



Figura 2: Imagem do simbléfaro no olho esquerdo

PROVA TEÓRICO-PRÁTICA

QUESTÃO

34



Figura 3: Imagem clínica da sinéquia no pênis

Considerando as informações apresentadas, qual é o diagnóstico?

- A - Epidermolise bolhosa adquirida.
- B - Penfigoide de membrana mucosa.**
- C - Pênfigo vulgar.
- D - Líquen plano erosivo.

PROVA TEÓRICO-PRÁTICA

QUESTÃO | Analise o quadro clínico a seguir.

35

Mulher de 60 anos de idade apresenta estas lesões no dorso das mãos há seis anos. O exame histopatológico auxiliou na confirmação da hipótese clínica.



Figura 1: Imagem clínica das lesões no dorso das mãos

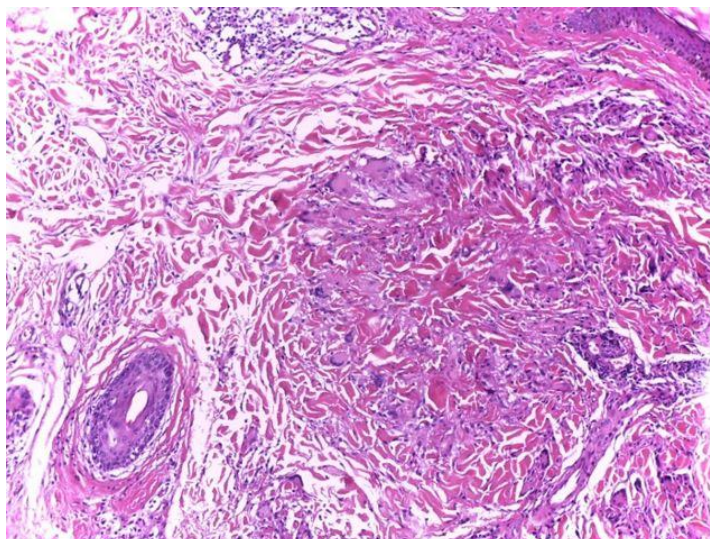


Figura 2: Imagem do exame histopatológico, HE 10x

Com base nas informações apresentadas, qual é o diagnóstico?

- A - Granuloma anular.
- B - Hanseníase dimorfa.
- C - Síndrome de Sweet.
- D - Tinha incógnita.

PROVA TEÓRICO-PRÁTICA

QUESTÃO | Analise o quadro clínico a seguir.

36

Uma menina de 12 anos de idade, trazida por sua mãe, queixou-se de que os cabelos crescem pouco.



Figura 1: Imagem clínica dos fios de cabelo da criança

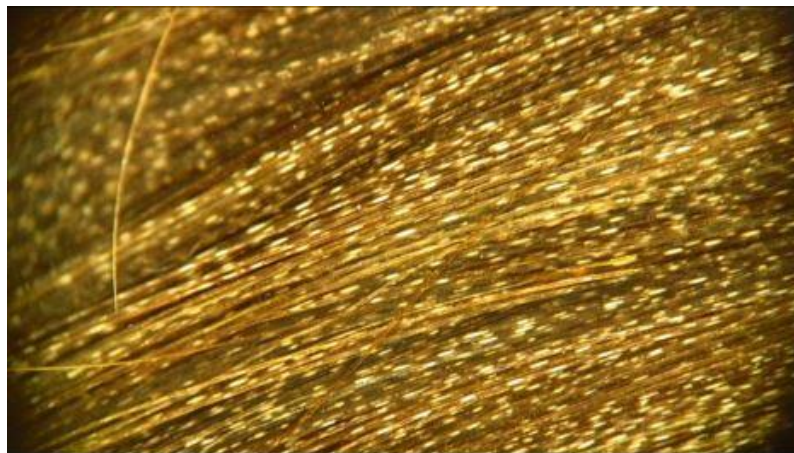


Figura 2: Imagem dos fios à dermatoscopia

PROVA TEÓRICO-PRÁTICA

QUESTÃO

36



Figura 3: Imagem do fio à microscopia ótica 10x



Figura 4: Imagem do fio à microscopia ótica 40x

Com base nas informações apresentadas, qual é o diagnóstico?

A - *Bamboo hair*.

B - *Pili annulati*.

C - *Pili torti*.

D - Tricodistrofia.

PROVA TEÓRICO-PRÁTICA

QUESTÃO | Analise o quadro clínico a seguir.

37

Um homem de 78 anos de idade, diabético e hipertenso, apresentou mal-estar geral, dor na face, obstrução nasal e descarga nasal sanguinolenta. Evoluiu em poucos dias com alterações visuais, edema centrofacial, eritema e pontos de necrose na cavidade nasal.

A tomografia da face mostrou opacidades nos seios da face e nas órbitas.



Figura 1: Imagem da tomografia computadorizada da face

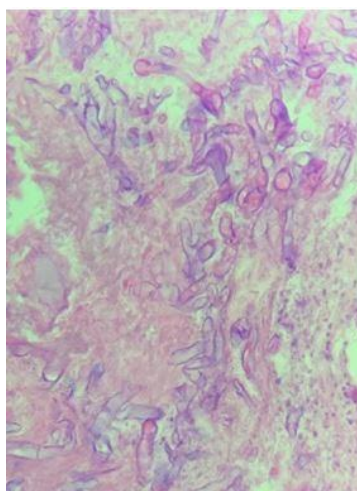


Figura 2: Imagem do exame histopatológico, HE 10x

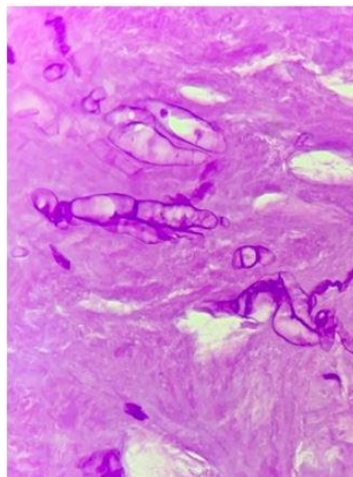


Figura 3: Imagem do exame histopatológico, PAS 40x.

PROVA TEÓRICO-PRÁTICA

QUESTÃO

37



Figura 4: Imagem da cultura em meio ágar-Sabouraud



Figura 5: Imagem do microcultivo

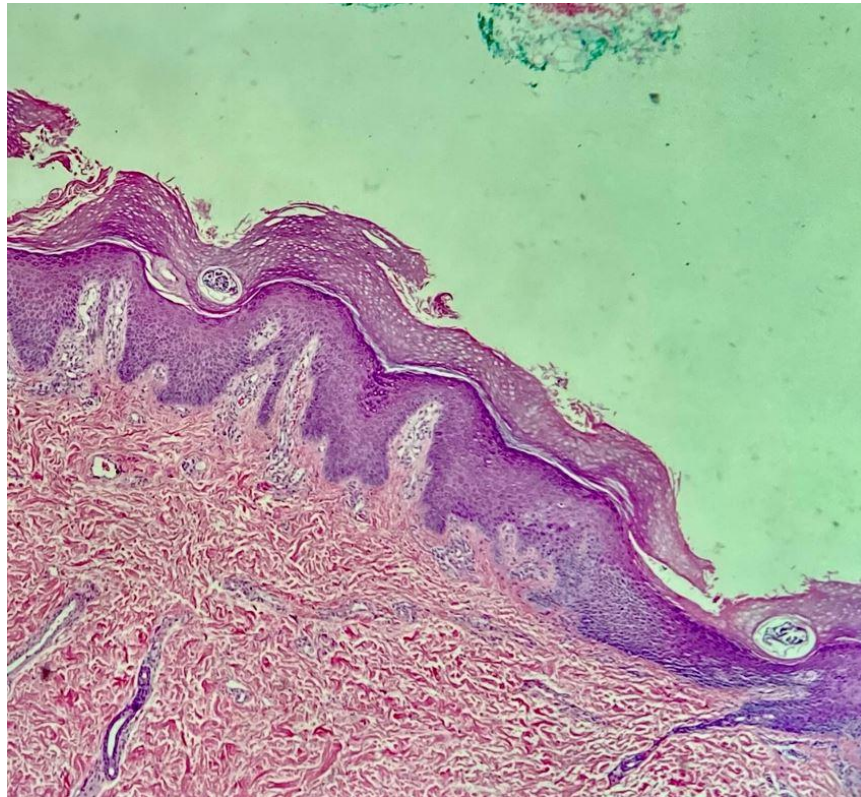
Sobre o diagnóstico clínico, confirmado pelos exames histopatológicos e cultura, qual é o diagnóstico?

- A - Aspergilose.
- B - Entomofotoromicose.
- C - Mucormicose.
- D - Rinosporidiose.

PROVA TEÓRICO-PRÁTICA

QUESTÃO | Analise o quadro histopatológico a seguir.

38



Nesse caso, qual é o diagnóstico?

A - Escabiose crostosa.

B - Tungíase.

C - Ilusão de parasitose.

D - Dermatofitose.

PROVA TEÓRICO-PRÁTICA

QUESTÃO Analise o quadro clínico a seguir.

39

Mulher de 58 anos de idade refere perda dos cabelos há mais de 10 anos. Na avaliação dermatológica, apresenta-se com as seguintes lesões, conforme as figuras a seguir.



Figura 1: Imagem clínica das lesões do couro cabeludo

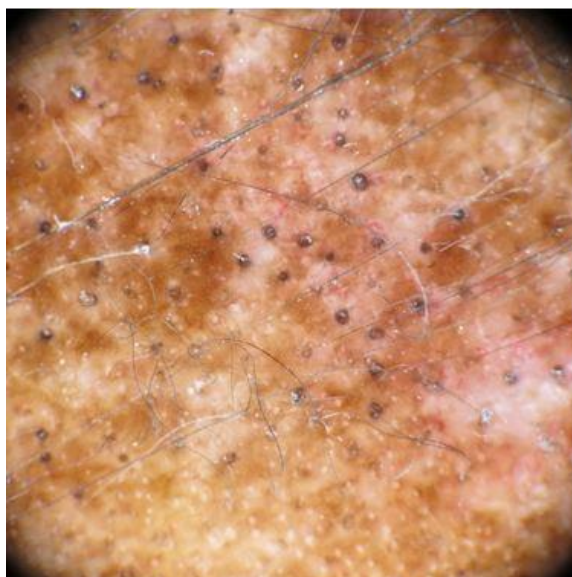


Figura 2: Imagem do exame dermatoscópico

Considerando o diagnóstico clínico, apoiado pela dermatoscopia, qual é o diagnóstico?

- A - Folliculite decalvante.
- B - Líquen plano pilar.
- C - Lúpus crônico discoide.**
- D - Tinha do couro cabeludo.

PROVA TEÓRICO-PRÁTICA

QUESTÃO | Analise o quadro clínico a seguir.

40

Paciente do sexo feminino, 50 anos de idade, apresentando lesão ungueal e macro e microcultura, apresentadas nas figuras a seguir.



Figura 1: Imagem clínica da lesão ungueal



Figura 2: Imagem da cultura

PROVA TEÓRICO-PRÁTICA

QUESTÃO

40

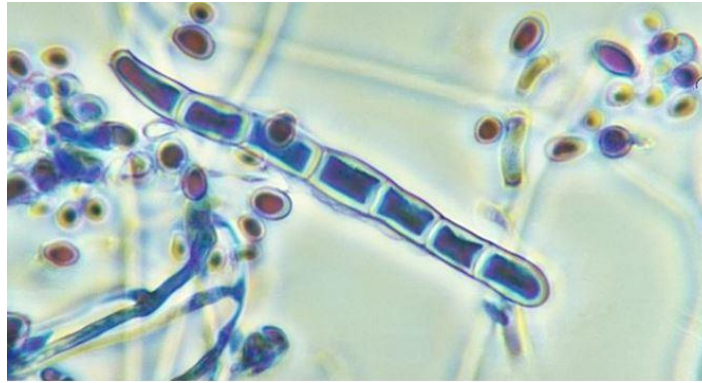


Figura 3: Imagem clínica do microcultivo

Considerando as informações apresentadas, qual é o agente etiológico do quadro clínico?

- A - *Fusarium solani*.
- B - *Trichosporon beigeli*.
- C - *Epidermophyton floccosum*.
- D - *Trichophyton rubrum*.



GABARITO DA PROVA

Questão	Gabarito
1	D
2	D
3	C
4	B
5	B
6	C
7	B
8	A
9	B
10	A
11	B
12	C
13	B
14	A
15	C
16	B
17	A
18	C
19	B
20	B
21	A
22	A
23	D
24	D
25	B
26	D
27	C
28	B
29	C
30	A
31	C
32	B



33	C
34	B
35	A
36	B
37	A
38	A
39	C
40	D